

Immobilien-Welt

METROPOLREGION HAMBURG

BEZAHLBARE MIETEN SIND EIN DAUERTHEMA. VOR ALLEM FÜR STUDENTEN. FÜR SIE ENTSTEHT GERADE IN WILHELMSBURG EIN MUSTERPROJEKT. DERWEIL SORGEN SICH ERFOLGREICHE ENTWICKLER NICHT NUR UM DAS BAUEN, SONDERN MIT CHARITY-PROJEKTEN AUCH UM DEN GUTEN ZWECK.

SCHLÜSSELWORT

16./17.09.2017

DIE SCHÖNE IST ERWACHT

FOTO: HMF/Bertold Fabricius



Dr. Rolf Strittmatter
Vorsitzender
der Geschäftsführung der
Hamburg Marketing GmbH

Hamburg ist im Wandel.

Die Stadt investiert enorm in Infrastruktur, Kultur und Wissenschaft. Das Image von der traditionellen Kaufmannsstadt stimmt natürlich immer noch, aber es greift heute viel zu kurz. Hamburg heute ist nicht nur „Alster, Elbe, Michel“, wie Alteingesessene ihre Heimatstadt gern definieren. Hamburg heute ist zwar immer noch die Stadt am Wasser mit hoher Wirtschaftskraft, die weltweit mit hoher Lebensqualität punktet, aber Kultur und Wissenschaft ergänzen das tradierte Hamburg-Bild immer stärker. Das Jahr 2017 wird vielleicht einmal rückblickend im besonderen Maße für diese Entwicklung stehen. Im Januar wurde die Elbphilharmonie eröffnet.

Im Juli fand der G-20 Gipfel statt und im September startete mit dem European XFEL die „Elbphilharmonie der Wissenschaft“, wie der gigantische Röntgenlaser heute schon liebevoll genannt wird. Und vor einer Woche starteten die Rolling Stones ihre Europa Tournee im Hamburger Stadtpark. Überhaupt, dass es nicht in London, Paris oder Berlin stattfand, ist die vielleicht höchste Anerkennung, die die Rocklegenden unserem Hamburg machen konnten. „Hamburg ist ein guter Ort, um eine Karriere zu starten“, sagte Mick Jagger den 100.000 Fans in Anspielung auf die Beatles, aber er hätte genauso heutige Startups meinen können.

Im Medienrummel um die Stones wurde kaum beachtet, dass mit den Cruise Days am selben Wochenende ein weiteres Ereignis der Spitzenklasse rund 500.000 Hamburger und Hamburgerinnen sowie Besucherinnen und Besucher lockte. Hamburg hat Momentum. Als lebens- und lebenswerte Metropole, als Standort für Wirtschaft und Wissenschaft und nicht zuletzt als Heimat von Kultur- und Sportereignisse von internationalem Rang. Es scheint, als sei Helmut Schmidts „Schlafende Schöne“ erwacht.



UMWELTFREUNDLICHES KONZEPT

WOHNHEIM AUS HOLZ

Bezahlbare Studentenwohnungen sind Mangelware, zumal in einer gefragten Studienstadt wie Hamburg und in der Nähe der Hochschulen. Für Abhilfe sorgt jetzt ein bislang einmaliges Bauvorhaben, das in Wilhelmsburg 371 Studentenappartements schafft. Das Besondere: Das Projekt WOODIE entsteht in hybrider Bauweise aus Stahlbeton und Holz. Die einzelnen Module und die Möbel sind aus Vollholz und der Standard ist hoch-

wertig. Die rund 20 Quadratmeter großen Appartements werden in Holzmodulbauweise realisiert und gestapelt wie im Baukasten. Die Wohnungen im WOODIE wurden von Sauerbruch Hutton Architekten für die Bedürfnisse von Studenten maßgeschneidert und nutzen den Raum optimal. Inspiriert ist die Architektur von den Container-Stapeln im Hamburger Hafen. So entstand die Idee, Appartements wie Container vorzufertigen. Durch den

hohen Grad der Serienproduktion, konnte die Bauzeit drastisch zu verkürzt werden. Dabei ist die Ausbaugüte hoch, die Wohnatmosphäre in den massiven Holzwänden angenehm. Die tragende Sockelkonstruktion im Erdgeschoss für die sechs Etagen mit Holzcontainern wurde aus Stahlbeton gefertigt. Die Treppenhäuser sind ebenfalls aus Stahlbeton und dienen zur Aussteifung des Gebäudes und dazu, die Windlasten abzufangen.

WOODIE ist ein Projekt mit ökologischen Tugenden. Das Holz für das Haus stammt aus nachhaltig bewirtschafteten Wäldern in der Steiermark. Zwar liegen die Kosten etwa fünf Prozent über denen einer konventionellen Bauweise. Aber laut Experten soll durch den Holzbau im Vergleich zu herkömmlicher Bauweise CO₂ für ein zweites Haus überkompensiert werden. WOODIE ist eines der weltgrößten Wohnholzhäuser. Durch die modernen Brandschutzmaßnahmen wie Brandschotts oder Brandmeldeanlagen sind Holzgebäude inzwischen genauso sicher wie konventionelle Bauten. Das Gebäude liegt verkehrsgünstig zu den unterschiedlichen Hamburger Hochschulen in der neuen Mitte Wilhelmsburg auf dem Gelände der IBA 2013. Das Projekt ist ein Joint-Venture der beiden Hamburger Firmen Primus Developments GmbH und der Senectus Capital GmbH und ein Bestandsobjekt.

Die Einzelappartements sind voll möbliert und mit Dusche und Pantry ausgestattet und zum 1. Oktober bezugsfertig. Die Ausstattung beinhaltet clevere Ideen wie einen ausklappbaren Küchentisch und alle Details, die die Studenten für ihren Alltag benötigen. Sie müssen nur mit Sack und Pack einziehen. Die Miete kostet inklusive aller Nebenkosten wie Strom, Heizung, Wasser und High-Speed-Internet ab 505 Euro. Washing-Lounge inkl. Trockner sind im Komplex ebenso vorhanden wie Pkw- und Fahrradstellplätze.

Betreiber der Einrichtung ist VEGIS aus Neu-Isenburg. Das Unternehmen ist seit 1984 am Markt tätig und hat 20 Studentenwohnheime im Portfolio mit rund 4000 Wohnheimplätzen bundesweit. Rund 70 Prozent der Plätze im Projekt WOODIE sind bereits vermietet oder reserviert, sagte Senectus-Geschäftsführer Torsten Rieckmann. Die Bauherren werden das Projekt auf der Expo Real in München, 4.-6. Oktober, präsentieren (Halle B2, Stand 430, Tisch 4). Energieausweis in Vorbereitung. www.woodie.hamburg



CHARITY TURNIER

GOLF UND HELFEN

Die wph Wohnbau und Projektentwicklung Hamburg GmbH richtete am 7. September mithilfe zahlreicher Sponsoren ein Charity Golfturnier im Golfclub Weidenhof in Pinneberg aus. Sämtliche Erlöse kamen der Stiftung steps for children zugute, die die wph seit mehreren Jahren mit unterschiedlichen Aktivitäten unterstützt. „steps for children zu unterstützen, ist für uns mehr als nur eine soziale Verantwortung: Denn notleidenden Kindern zu helfen, ist für die wph bereits in zweiter Generation eine Herzensangelegenheit“, betonte Simon Vollmer, Geschäftsführer der wph Wohnbau und Projektentwicklung Hamburg GmbH. Die Organisation steps for children wurde vor mehr als zehn Jahren von Dr. Michael Hoppe gegründet und fördert mittlerweile an sechs Standorten täglich mehr als 1300 notleidende Kinder und Jugendliche und ihre Familien in Namibia.

Das Turnier für passionierte Golfer wie für Anfänger generierte auf verschiedene Arten Unterstützung für das namibische Hilfsprojekt: durch eine Tombola mit hochwertigen Preisen sowie eine stille Auktion für zwei Werke der Künstlerin Jeannine Platz. Sponsoren waren unter anderem das AMERON Hotel Speicherstadt, die Sturmfreie Bude, das GuH golfundhotel.com Marketing GmbH sowie das Hotel Gran Belvedere mit Sach- und Dienstleistungsspenden in einem Gesamtwert von mehr als 15.000 Euro. Der Erlös aus dem Losverkauf ging zu 100 % an die Stiftung. Am Ende konnte Simon Vollmer Hoppe eine Spendensumme von über 16.000 Euro überreichen. „Das ist wirklich ein wundervoller Beitrag zu unserer Arbeit, den die wph, Simon Vollmer, Ole Klünder und das Team der wph geleistet haben“, so Hoppe. www.stepsforchildren.de
www.wph-immo.de



**Sachwerte
brauchen
Sachverstand.**

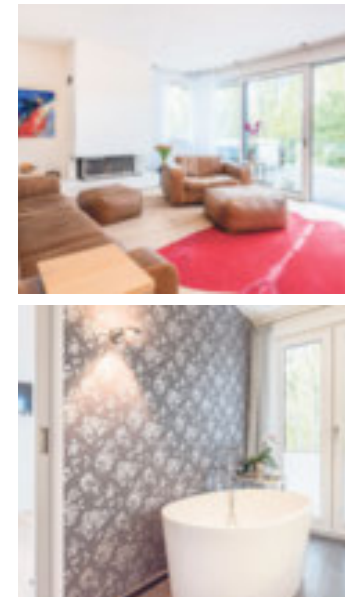
Beratung · Verwaltung · Vermittlung
Hermannstraße 46 · 20095 Hamburg
Tel.: 040 22 63 41 930
www.mollundmoll.de

OBJEKT DER WOCHE



In einem der meistgefragten Wohngebiete der alten Salz- und Hansestadt Lüneburg steht diese exklusive Penthouse-Wohnung mit ca. 209 m² Wohnfläche und vier Zimmern zum Verkauf. Das Objekt entstand 2013 in einem architektonisch sehr ansprechenden Gebäude mit dreizehn Wohneinheiten. Das Penthouse besticht mit hellen Räumen und einem klar strukturierten Grundriss, der die Lebensbereiche nach Raumgruppen ordnet. Über das Treppenhaus und den Aufzug gelangt man in den Flur. Gästezimmer, Fitnessbereich und Duschbad liegen an einer der drei Dachterrassen. Daneben befinden sich Schlafzimmer, Bad und Ankleide, ebenfalls mit Terrasse und schließlich die offene Küche und der Wohn-Essbereich plus Dachterrasse Nummer 3. Die Ausstattung ist edel mit einem durchgehenden

Bodenbelag aus hellen Eichenholzdielen, maßgefertigten Einbaumöbeln und deckenhohen Schiebetüren. Das Premiumbad bietet eine bodengleiche Dusche, eine freistehende Badewanne und den Blick ins Grüne. Der offene Wohnbereich, ebenfalls mit Blickachsen nach außen, ist mit einem Gaskamin ausgestattet und bietet Zugang zu gleich zwei der Dachterrassen. an die Küche mit einer Kochinsel und hochwertigen Markengeräten schließt darüber hinaus ein klimatisierter Hauswirtschaftsraum mit einem großzügig dimensionierten Weinschrank an. Die Fenster des Objekts sind dreifachverglast. Zu der angebotenen Penthouse-Wohnung gehören drei Tiefgaragenplätze. Energiekennwert: 40,2 kWh/(m²a) Preis auf Anfrage. Das Objekt wird vermarktet durch **Grossmann & Berger, Telefon 040/350 80 20**



Grossmann & Berger

Grossmann & Berger macht. Gute Aussichten für Hamburgs Immobilienmarkt.

040 / 350 80 20
www.grossmann-berger.de

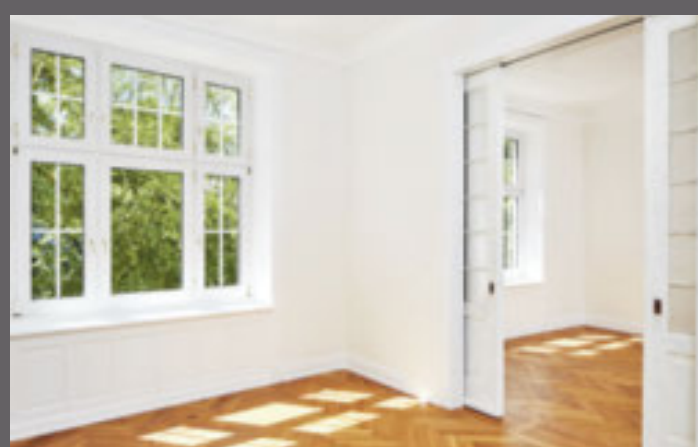
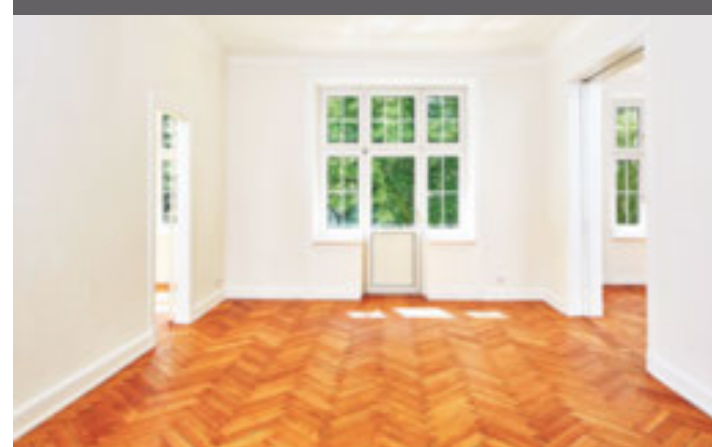
Wir beraten Sie gern

Verlagsvertretung Stefanie Baltruschat

Tel. 040/707 08 90 · E-Mail: info@buero-baltruschat.de · www.buero-baltruschat.de

BUCHEN & KOOB
FINEST REAL ESTATE

VERTRAUEN · KOMPETENZ · TRANSPARENZ



Großzügige, sanierte Altbauwohnung mit besonderem Grundriss – HH-Winterhude

Wohnfläche ca. 204 m² • 6 Zimmer • 2-3 Schlafzimmer • 2 Bäder • Fahrstuhl • Wohnküche • 2 Balkone mit Süd-/West-Ausrichtung • 2 Kellerräume • Barrierefrei • EA: V, 142,76 kWh/(m²*a), Fernwärme, Bj. 1912
KP € 1.495.000,-
BKT-ID: DE13281

Buchen & Koob GmbH · Milchstraße 3 · D-20148 Hamburg · Tel. +49 (0) 40/840 04 06-0 · info@bk-realestate.com · www.bk-realestate.com